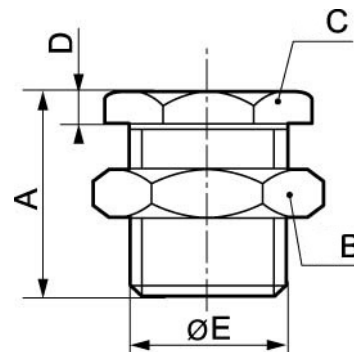


ANSCHLÜSSE VERSCHLUSS - GEWINDEEINSATZ - Y-STÜCKE

Trennwanddurchführung mit 2
Innengewinden - A21



Min/max Betriebsdruck

0 / 15 bar

Art. Nr	IG	Abm. A (mm)	Abm. B (mm)	Abm. C (mm)	Abm. D (mm)	Abm. E (mm)
A21 18	G1/8	18	19	22	4	15.5
A21 14	G1/4	26	27	24	5	19.5
A21 38	G3/8	26	30	32	5	25.5
A21 12	G1/2	33.5	36	32	6.5	27.5